



# L'ARCHITECTURE VOUS INTERESSE



EPSAA

## PRESENTATION DE LA FORMATION

La formation Assistant en Architecture de l'EPSAA, par son cursus professionnel unique en France, offre une formation pour tous les domaines où l'architecte intervient grâce à une pédagogie spécifique reconnue: la pratique du projet au cœur de l'enseignement.

Elle forme en trois ans des professionnels directement opérationnels dans les métiers de l'architecture et de l'espace, au plus près de l'évolution et de la demande de la profession.

Cette exigence pédagogique s'appuie sur des enseignants praticiens. Elle est renforcée par l'obligation de suivi de stages au cours du cursus.

L'espace vous intéresse.

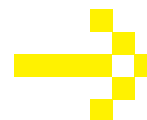
Le diplôme prépare l'étudiant à une situation future d'assistant professionnel.

Il sanctionne l'acquisition d'un savoir-faire assurant une insertion au service d'un projet tiers dans les métiers de l'Architecture.

Le diplôme EPSAA d'Assistant en Architecture permet aux étudiants soit :

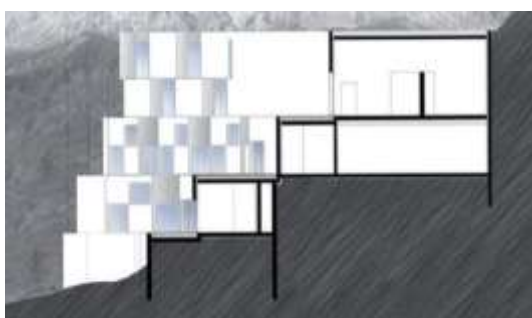
**D'intégrer la vie active** en agence ou en cabinet d'architecture, service technique des collectivités, entreprise ou des bureaux d'études dans le domaine de la conception spatiale.

**De poursuivre des études** - accès sur dossier sur la base de la validation des enseignements - en Ecole Nationale Supérieure d'Architecture.



## OBJECTIFS

- ✓ Développer les capacités créatives et l'autonomie de l'étudiant,
- ✓ Favoriser sa propre perception de l'espace,
- ✓ Construire sa culture architecturale et urbaine,
- ✓ Étayer ses qualités d'analyse et de réflexion,
- ✓ Disposer des outils de conception et de réalisation de projets,
- ✓ Maîtriser les langages graphiques et leurs applications techniques et infographiques,
- ✓ Vivre les rythmes de l'activité professionnelle



## 1<sup>ère</sup> ANNEE d'Architecture

**Rentrée** : fin août, début septembre.

**Semaines d'intégration**: Workshop

**Enseignements** : 37 semaines ; 35 heures hebdomadaires dont  
10 heures en TD de projet d'Architecture.  
14 cours différents en matière spécifiques.

**Programme TD** :

- 1: Se réunir/s'isoler
- 2: Décryptage d'une référence
- 3: Espace du bien-être : les thermes
- 4: Franchir: la passerelle
- 5: Villas et villas urbaines

**Matières spécifiques**:

Algèbre, Géométrie plane, Construction théorique 1, Histoire de l'architecture, Informatique, Dessin plastique, Développement durable, Culture du projet 1, Atelier, Maquette volume, Culture constructive, Dessin analytique, Construction pratique, Pratiques manuelles, Informatique appliqué au projet, Communication du projet, Archivage, anglais.

**Stage**: PRATIQUE CHANTIER – 2 semaines

Convention obligatoire – découverte d'un chantier

**ECTS** : 60.



## 2<sup>ème</sup> ANNEE d'Architecture

**Rentrée** : Septembre.

**Semaines d'intégration**: Workshop

**Enseignements**: 37 semaines ; 35 heures hebdomadaires, dont  
10 heures en TD de projet d'Architecture.  
13 cours différents en matière spécifiques.

**Programme TD** :

- 1: Un pavillon à l'usage de la matière
- 2: Réhabilitation d'un appartement en colocation
- 3: Une maison dans le 19<sup>ème</sup>
- 4: Giacometti au Luxembourg

**Matières spécifiques**:

Perspective descriptive, Trigonométrie, Construction théorique 2, Histoire de l'édifice, Informatique 2, Dessin plastique, Développement durable 2, Environnement et paysages, Culture du projet 2, Dessin analytique, Construction pratique 2, Atelier, Pratiques manuelles, Informatique appliquée au projet, Communication du projet, Archivage, Anglais.

**Voyage d'études**: programme 2014/15: Rotterdam

**Voyage d'études**: programme 2015/16: Lisbonne

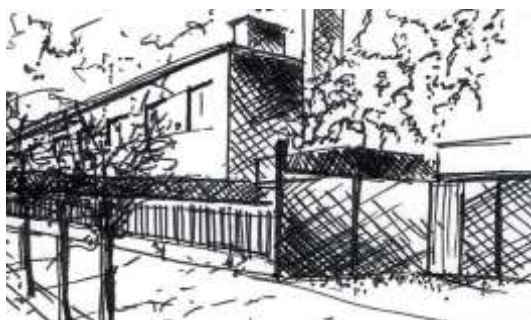
**Voyage d'études**: programme 2016/17: Copenhague

Réalisation d'un livre de photos du voyage avec les enseignants, réalisation d'un carnet de voyage individuel obligatoire.

**Stage** : PRATIQUE AGENCE ou CHANTIER

Convention obligatoire – stage optionnel

**ECTS** : 60.



## 3<sup>ème</sup> ANNEE d'Architecture

**Rentrée :** Septembre.

**Semaines d'intégration:** Workshop

**Enseignements:** 23 semaines ; 30 heures hebdomadaires, dont  
10 heures en TD de projet d'Architecture.  
10 cours différents en matière spécifiques.

**Programme TD :**

- 1 : Piscine d'entraînement
- 2 : Développement détaillé / douche ou vestiaires
- 3 : Le théâtre
- 4 : Logements individuels groupés denses

**Matières spécifiques:**

Expression plastique, Théories et doctrines de l'architecture, Informatique 3, Maquette numérique, Développement durable 3, Culture du projet 3, Histoire de la ville, Construction théorique 3, Construction pratique 3, Atelier, pratiques manuelles, Informatique appliquée au projet, Communication du projet, Archivage et réalisation d'un book d'étude, Anglais

**Stage:** PRATIQUE AGENCE – un mois

Convention obligatoire – découverte et participation à la vie d'une agence

**ECTS :** 60.

## Projet de fin d'étude « Assistant en Architecture »

**Modalités :**

Sujet unique, choisi par les enseignants; site réel parisien, non construit; travail analytique en équipe; puis développement individuel accompagné par deux enseignants. Finalisation en direction d'une équipe d'étudiants des années inférieures.

**Temporalité :** 10 semaines

Lancement en avril

Esquisse éliminatoire intermédiaire début juin

Finalisation en équipe et jury d'évaluation fin juin

**Jurys de soutenance du projet :**

Séances publiques sauf délibération: 4 professionnels et 2 enseignants par jury. En moyenne 24 candidats / an.

## L'EQUIPE ENSEIGNANTE

**Administration :**

Ecole Professionnelle Supérieure d'Assistant en Architecture, créée en 1975, rattachée à la régie EIVP -Ecole des Ingénieurs de la Ville de Paris. Une Directrice de département, une assistante scolarité.

**Organisation:**

25 enseignants praticiens dont 20 architectes en activité.

Une Responsable pédagogique assistée d'une commission pédagogique constituée des responsables de TD, des chargés de domaines d'enseignement, des responsables de stages et d'atelier.

## ADMISSIONS

**Première sélection :**

Ecrit, une journée complète sur 7 tests. 60 Etudiants admis à l'oral.

**Deuxième sélection :**

Oral, entretien de motivation avec présentation de dossier personnel.

**30 étudiants sélectionnés** + liste d'attente.

**Frais scolarité :** 1140€.



## INSCRIPTIONS

Les inscriptions sont hors APB. Elles sont ouvertes de mars à juin, en ligne sur le site de l'école.

<http://www.eivp-paris.fr> ;

Accueil / formation initiale / formations / EPSAA.

Peuvent s'inscrire les personnes de nationalité française ou de toutes nationalités avec une autorisation de séjour en règle, bacheliers ou candidates au baccalauréat.

Les candidats doivent parler et écrire le français, avoir obtenu le bac ou, exceptionnellement, démontrer par équivalences, validation des acquis ou test de niveau général, un niveau baccalauréat.

Frais d'inscription au concours : 40€ non récupérables.

## CURSUS RESUME

3 ans de formation

30 semaines par an enseignées à plein temps.

3 semaines par an de workshop.

La pratique professionnelle du projet est au cœur du cursus représentant 35% du temps. 65% en matière spécifiques sont réparties en 4 domaines :

- Construction
- Représentation / Communication / Informatique
- Humanité / Culture / Histoire
- Expression plastique / artistique

Alternance cours pratiques/magistraux, stages, visites extérieures, conférences générales ou ciblées, pratiques individuelles ou en équipe.

### Evolution pédagogique :

1<sup>ère</sup> année : acquisitions bases,

2<sup>ème</sup> année : développement méthodologique,

3<sup>ème</sup> année : perfectionnement, Diplôme «Assistant en Architecture»

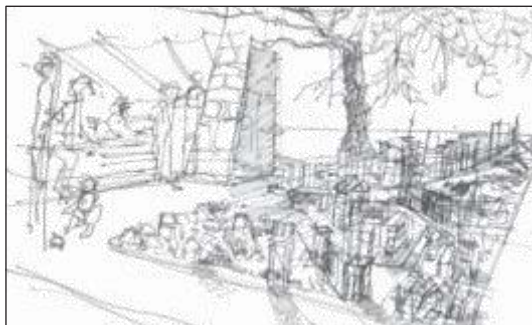
### Evaluation Semestrielle selon ECTS

(European Credit Transfer System)

### Insertion professionnelle ou poursuite d'études :

Universitaire : sur dossier dans les Ecoles Nationales Supérieures d'Architecture, entrée en 3<sup>ème</sup> année généralement sous réserve de réussite au diplôme.

Professionnelle : 90% des étudiants depuis trente ans sont employés en agence à leur sortie.



EPSAA Formation Assistant en Architecture  
80 rue Rébeval 75019 PARIS - Tel : 01 76 21 59 76

<http://www.eivp-paris.fr>

Mail : [contact-epsaa-architecture@eivp-paris.fr](mailto:contact-epsaa-architecture@eivp-paris.fr)

Facebook : [Epsaa Architecture](#)

